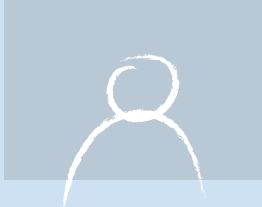




Bienvenido





Valderice es...

Situada en la colina, entre Trápani y el Monte Érice, es un lugar panorámico y de veraneo muy amado por los trapaneses tanto por la tranquilidad como por el aire salobre que allí se respira. La ciudad siempre ha sido un floreciente centro agrícola. Hoy, explorando la zona, se pueden descubrir entre las verdes extensiones

de olivo y de vid, palacetes señoriales y baos antiguos con ricos jardines. Inmerso en el verde de la pineda municipal, el teatro al aire libre, creado en una cantera en desuso, se anima durante la estación estival con manifestaciones culturales de relieve. Otros eventos que interesan del territorio son la Cronoescalada del

Monte Érice (mayo), la Biblia en el Parque (Navidad) y el desfile de carros alegóricos (Carnaval). Alcanzando el litoral que se desata entre bahías rocosas y pequeñas playas, está la antigua atunera de Bonagia cuya torre alberga un pequeño Museo de las actividades ligadas a la pesca y la elaboración del atún.

Centro urbano



Teatro San Barnaba



Bonagia, Torre nueva





Historia

La historia de la ciudad se une inextricablemente a la de Érice: desde siempre punto de tránsito para alcanzar el monte más famoso, San Giuliano. Valdérice ha asistido al paso de todas las dominaciones que se han sucedido en la zona (Élimos, Púnicos, Latinos, Árabes). Parece que Virgilio tomo pie

de los panoramas de que se puede disfrutar desde aquí para algunas descripciones de la Eneida. El centro agrícola se desarrolla en el siglo XVIII en torno a las zonas de *San Marco* y *Paparella*. En el Ochocientos se convierte en zona de veraneo de la nobleza trapanesa y ericina: a este período se remontan los

bellos palacetes que se pueden admirar aún hoy. En 1955 Valdérice pasa a ser municipio autónomo. Su posición, al mismo tiempo periférica y central respecto a Trápani, la hace objeto de elección recientemente como lugar de residencia de quien prefiere el campo a la vida de la ciudad.

Ruinas iglesia San Barnaba



Arco del Caballero



Molino Excelsior





Paisaje

Valdérice se desarrolló en una ensenada natural del Monte Érice, en un área panorámica, rica de agua y de pequeños laguitos, que se convirtió rápidamente en una auténtica red de senderos y antiguas veredas en la cual, por el clima suave y la rica vegetación surgieron rápidamente asentamientos de gran valor: los

característicos baos seguidos después por los innumerables palacetes del siete-ochocientos que enriquecen los paisajes entre las dos vertientes del Monte Érice: al norte hacia Bonagía y el Lido Valdérice; al sur hacia las colinas interiores de la región. Entre los muchos puntos panorámicos les sugerimos el Parque Urbano

de Misericordia en el que recorriendo los senderos inmersos en el verde o deteniéndose en las áreas equipadas que hay, respirando un aire salobre, podrán admirar un espléndido escorzo del litoral con sus aguas de un azul intenso y con la silueta del Monte Cófano que se proyecta sobre el mar.

Vista de Valdérice



Monte Érice



Monte Cófano





Naturaleza

La formación vegetal más interesante se halla en la parte nordoriental del territorio municipal que sube hacia el Monte Érice en la cual está presente una formación con predominio del fresno, en otro tiempo cultivado para la extracción del maná, asociado con especies arbóreas frutales como la nuez (*Juglans regia*), el cerezo salvaje (*Prunus*

avium), el laurel (*Laurus nobilis*), el viburno (*Viburnum tinus*), el almez (*Celtis australis*), el pino doméstico, el pino de Aleppo, el ciprés y el quejigo. Un marcado aspecto de naturalidad se evidencia donde el sotobosque se hace más riguroso, constituido por arbustos como la zarza (*Rubus ulmifolius*), el espino albar (*Crataegus monogyna*),

el ciruelo salvaje (*Prunus spinosa*), la genista común (*Spartium junceum*), el osiris (*Osyris alba*), el zumaque (*Rhus coriaria*), la rosa canina (*Rosa canina*), la genista espinosa (*Calycotome villosa*), el peral salvaje (*Pyrus amygdaliformis*). En todo el territorio las rapaces, que es fácil poder observar, son el cernícalo (*Falco tinnunculus*) y el ratonero (*Buteo buteo*).

Laurus nobilis

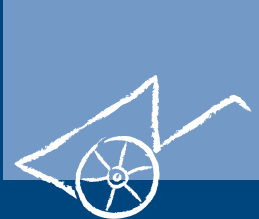


Rosa canina



Cernícalo





Tradiciones

Bonagía, junto a Favignana, era uno de los principales polos de la Región en que se llevaba a cabo la *mattanza* (del español matar), la pesca del atún. Se trataba de una pesca peculiar en la que convergían fe, rito y folklor. En Bonagía, como

testimonio de esta antigua tradición, permanecen la vieja atunera, el pequeño museo y una feria de productos ligados al atún. Si entre tanto nuevas tradiciones sustituyen a las antiguas, Valdérice conserva más que otros centros la

costumbre de las manifestaciones que se repiten con regularidad ya desde hace décadas (el Carnaval, la Cronescalada, las numerosas ferias, antiguas procesiones, conciertos, ferias rurales, ricas manifestaciones estivales...).

Matanza





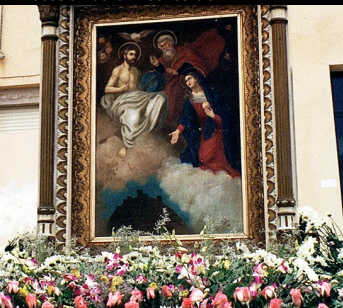
Religión Recuerdos Vínculos

La población local está muy vinculada a la Virgen de la Misericordia. La tradición dice, de hecho, que en el lugar en que surge el santuario se hallaba un templete sagrado de la Virgen con poderes milagrosos. El lugar era meta de peregrinajes desde el siglo XVII y la iglesia actual parece

que haya surgido precisamente como signo de devoción y agradecimiento a la Virgen por parte de los ciudadanos. Un icono de la Virgen se lleva aún hoy en procesión en el mes de septiembre. Otra procesión muy seguida, la del Crucifijo, se lleva a cabo por las calles del pueblecillo, en

Bonagía en el mes de julio. El día de la Ascensión, por otro lado, se lleva a cabo la característica "fera" en la que se venden productos locales y mercancías varias, aunque ya no es tan famosa como en el siglo pasado, cuando tenía un gran reclamo en todo el Agro Ericino.

Procesión de la Misericordia



Procesión de la Misericordia





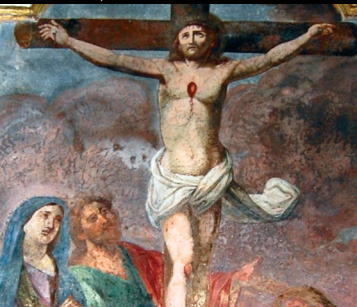
Arte

Normalmente son las iglesias las que custodian los mayores tesoros del arte: Valdérice no es una excepción y entre las obras mayores se señalan en el interior del Santuario de María Santísima de la Misericordia diversos frescos del siglo XVIII

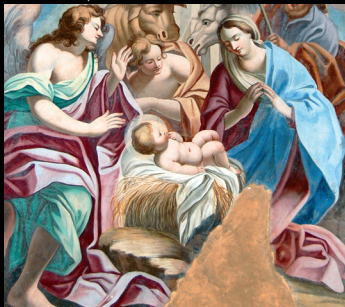
atribuidos al pintor Doménico La Bruna, como la Crucifixión y la Natividad. En el mismo edificio está conservada una preciosa tela que representa la Virgen de la Misericordia, figura a la que la población local es especialmente devota, obra del siglo XVII del pintor

trapanés Andrea Carreca, mientras que en la homónima iglesia, en la población de San Marco, se custodia la estatua de madera que representa la Virgen de la Pureza realizada en la segunda mitad del Ochocientos por Pietro Croce, ilustre escultor ericino.

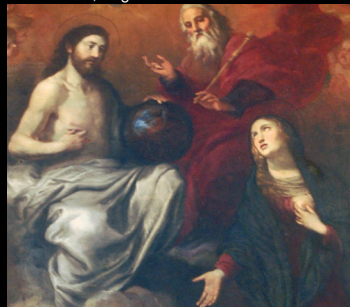
Santuario, Crucifixión



Santuario, Natividad



Santuario, Virgen de la Misericordia





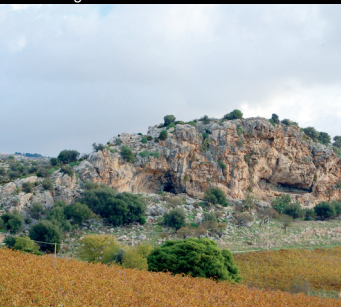
Arqueología

En el territorio valdericino se han hallado sitios de interés arqueológico que dan fe del paso de hombres por el mismo desde la época prehistórica. En la localidad de Rocca Giglio, recientes investigaciones han sacado a la luz restos datables del paleolítico superior, mientras

que en las cercanías, algunos antros conservan inscripciones del período púnico. En la zona de Misericordia, también en la Gruta María, se han hallado incisiones paleolíticas y cristianas. En la costa, en algunas grutas del llamado “novenio kilómetro”, (conjunto de Gruta Emiliana y Gruta

Polifemo) se han encontrado fósiles y restos del período neolítico. San Andrés, en fin, cela aún un gran palacete romano en el que se sostiene que se haya albergado el poeta Virgilio que de su estancia tomó partida para las descripciones y ambientaciones de la Eneida.

Rocca Giglio



Gruta Emiliana



Gruta Polifemo





Monumentos

Valdérice conserva palacetes bellísimos, realizados por la nobleza trapanesa y ericina en los siglos inmediatamente pasados, y numerosos baos, típicas construcciones del territorio trapanés: arquitecturas rurales fortificadas constituidas por diversos cuerpos (la casa patronal, las habitaciones para los campesinos, los depósitos para las herramientas, los establos), que se asoman a un patio interno. El sugestivo Santuario de María Santísima de la Misericordia, surge en el lugar en que se hallaba un

templete de la Virgen con poderes milagrosos; edificado entre los siglos XVII y XVIII, fue completado por el arquitecto trapanés Biagio Amico. Interesante es, además, el Arco del Caballero, en la homónima localidad; lo que queda de una antigua capilla de planta cuadrada destinada a albergar el cuadro sacro de la Virgen de Custonaci durante sus transportes entre Custonaci y Érice. En los alrededores merece en fin una visita la sugestiva Torre de la Atunera de Bonagía, edificado en el

siglo XVI-XVII, hoy pequeño museo de la contigua atunera, transformada en albergue; ésta conserva aún la estructura del bao, con el amplio patio interior sobre el que se asoman los ambientes de los almacenes en el piso bajo y las habitaciones del primer piso. El Molino Excelsior, objeto de una reciente restauración, es en fin un conjunto de edificios habilitados para la molienda, residencia, cocina de piedra con prensa para las uvas, que funcionó hasta finales de los años 60.



Museos Ciencia Didáctica

El Museo de la Atunera, en Bonagía, presenta una exposición de restos arqueológicos hallados en las vecinas aguas. Otra sección ilustra, a través de instrumentos originales y plásticos, el trabajo de los

pescadores del atún y las fases de la matanza. La Biblioteca Municipal, dedicada a Francesco De Stefano (ilustre ciudadano que en el Novecientos dedicó su propia vida a la investigación histórica), se encuentra en la

calle principal de la ciudad y alberga un catálogo de más de 15.000 volúmenes. De reclamo cultural se decía más arriba es el Molino Excelsior en San Marco que pronto se habilitará como sede del Museo de la Elaboración del Trigo.

Museo de la atunera



Museo de la atunera



Biblioteca municipal





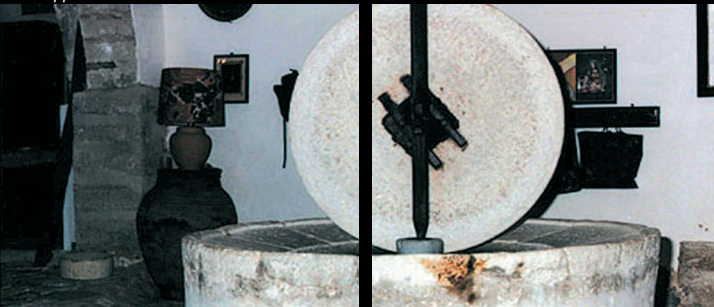
Producciones típicas

En la zona de Valdérice se encuentran varias fábricas de aceite. Entre octubre y diciembre, las aceitunas, uno de los principales cultivos de la zona, se recogen y transportan a estos establecimientos especializados en la producción del aceite. Las fábricas de aceite de hoy están actualmente dotadas de

modernas máquinas automatizadas para exprimir y prensar, mientras que antes se valían de instrumentos mecánicos llevados a cabo por el trabajo humano y animal. El llamado *trappitu* era un lagar de piedra, con una rueda que, accionada por un mulo, machacaba las aceitunas. La pasta obtenida, conservada en los correspondientes

contenedores de fibra vegetal, se colocaba en una prensa (llamada en dialecto *strincituri*): el prensado daba vida a un compuesto de agua y aceite, que convergía en un contenedor de piedra. Dejándolo reposar, este compuesto se escindía: el agua se iba al fondo y el aceite flotaba, listo para ser conservado.

Trappitu



Aceitunas





Enogastronomía

Valdérice ha sido siempre un centro de vocación agrícola. En sus campos, especialmente fértiles, se cultivan sobre todo vides y olivos (de los que se extraen óptimas calidades de vino y de aceite), pero también de hortalizas y cereales. Espontáneas crecen las plantas de los higos de Indias

cuyos frutos más preciados, llamados en dialecto *bastarduna*, son especialmente jugosos. Entre los platos típicos, señalamos el *pane cunzatu* (pan fresco de horno de leña condimentado con aceite, sal, orégano, tomate, anchoas y queso blando) y los dulces a base de requesón típicos

de la zona trapanesa, entre ellos las *cassatelle* (hojaldres fritos rellenos de requesón condimentado con canela, azúcar y chocolate). En el litoral entre Bonagía y el Lido de Valdérice surgen diversos restaurantes especializados en la cocina del pescado capturado en las aguas que se encuentran enfrente.

Higos chumbos



Pan cunzatu





Eventos y manifestaciones

Diversos eventos animan el territorio valdericino durante todo el año, convirtiéndolo en un polo vital de la región. En verano, en el teatro al aire libre de San Barnaba, excavado en una cueva en medio de la homónima pinada, se propone un rico calendario de representaciones teatrales y cinematográficas. De gran reclamo cultural y turístico es también la itinerante agrupación estival de entretenimientos musicales clásicos, líricos y de jazz: “Palacetes, Baos y Música”. En primavera se celebra la Cronoescalada del

Monte Érice: automóviles de carreras se desafían a lo largo del tortuoso recorrido que conduce de Valdérice a Érice, el evento es muy seguido por la población local. En el período navideño, en el Parque de Misericordia, se lleva a cabo la Biblia en el Parque, en la que se ilustran, a través de cuadros estáticos vivientes, episodios sacados del Texto Sagrado. Entre el otoño y el invierno, en el ex cine Mazzara, se lleva a cabo una interesante agrupación de música jazz, bajo la dirección del *Brass Group* de Trápani. En fin, en los días de Carnaval, las

calles de la ciudad se animan con desfiles de los característicos carros alegóricos. En el mes de junio, en Bonagía se lleva a cabo *Bon Ton*, reunión enogastronómica ligada a los productos derivados del atún. Numerosas son las ferias que durante todo el año pueblan los diversos barrios: en agosto se lleva a cabo la fiesta de la salchicha en Ragošia; en Navidad la de las *sfinji* (buñuelos) en San Marco (compuestos por una blanda masa frita y cubierta de azúcar); en verano se celebra, en fin, la feria del pan casero en Fico.



Diversión deporte y tiempo libre

Valdérice y sus alrededores ofrecen centros especializados en la prácticas del deporte, y en los pueblos del agro no es difícil, en efecto, encontrar gimnasios, campos de fútbol y de tenis, campos de atletismo y de bochas. El área verde de Misericordia

ofrece la posibilidad de efectuar jogging en senderos equipados, inmersos en el verde y circundados por espléndidos panoramas. La población valdericina es especialmente activa y aunque no sea un ayuntamiento muy poblado, durante todo el año

se cuentan cada vez más numerosas las manifestaciones e iniciativas; las deportivas, se llevan a cabo en las Instalaciones de Misericordia, de Fico y de Bonagía, además del famoso Campo de Tenis en el Palacete Municipal.

Instalaciones deportivas



Instalaciones deportivas



Parque





UNIONE EUROPEA
F.E.S.R.



REGIONE SICILIANA
Assessorato BB.CC.AA. e P.I.



Provincia Regionale
di Trapani



Sponsor welcome!

POR SICILIA 2000-2006. Mis. 6.06 c
PIT 18 Alcino. Int. 37 codice
1999.IT.16.1.PO.011/6.06c/9.03.13/0030

Foto Archivio Provincia Regionale di Trapani; eccetto foto 13 - 14 - 15 (N. Ravazza)

Estamos aquí:



European Tourist and Cultural routes
La Via del Sale e il Patrimonio della
Italia - Trapani Sicilia Occidentale



REALIZZATO SECONDO
GLI STANDARD CISTE